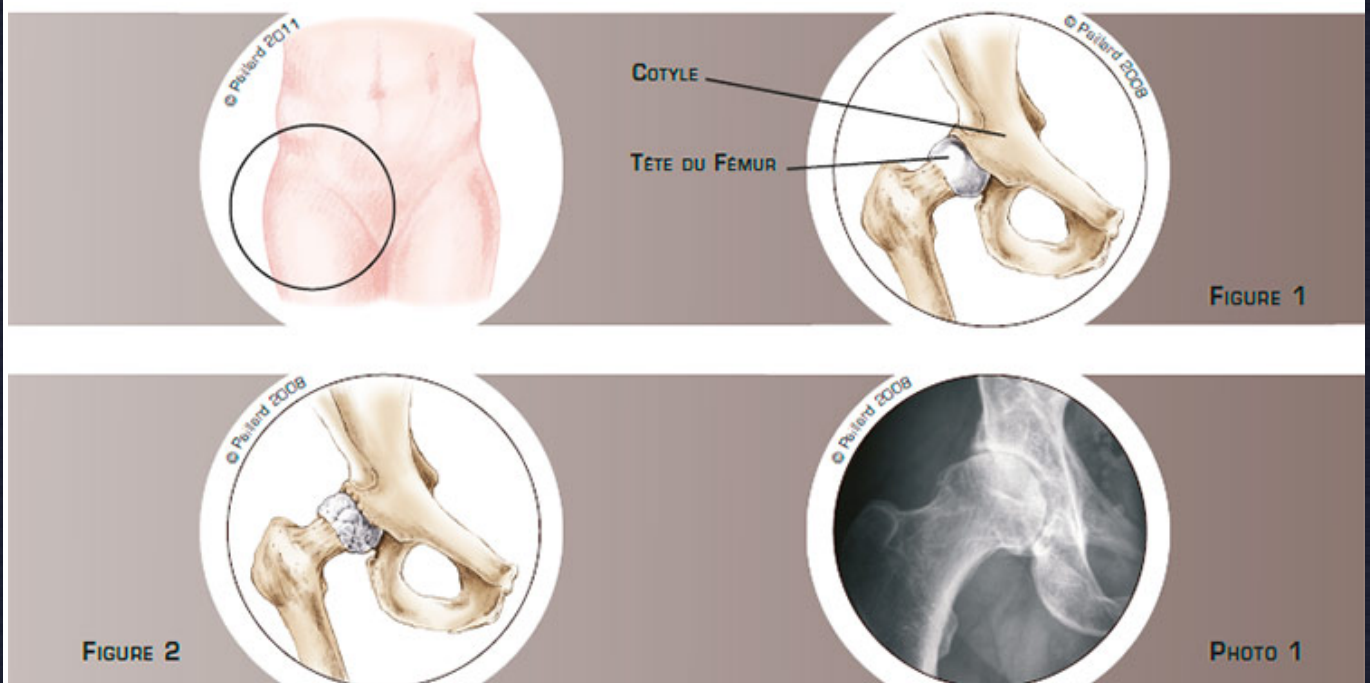


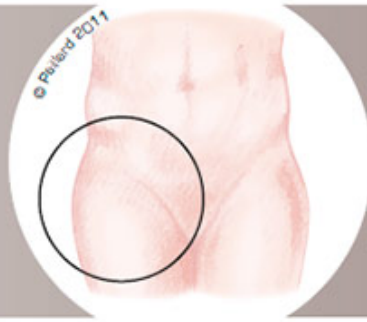
## Prothèse totale du genou

Le genou correspond à l'articulation entre le fémur et le tibia. La rotule est une troisième partie osseuse qui est située en avant et qui fait partie de l'articulation. Les surfaces articulaires de glissement sont **recouvertes** de cartilage (figure 1). De nombreux muscles et tendons entourent cette articulation et permettent d'étendre et de plier le genou.

L'arthrose est l'usure du cartilage présent au niveau des surfaces de glissement. Cette usure s'accompagne aussi de remaniements de l'os du fémur, du tibia et de la rotule (figure 2 et photo 1). Ces modifications occasionnent des douleurs au niveau du genou ainsi qu'un enraidissement et une difficulté à la marche nécessitant l'utilisation importante d'anti-inflammatoires, d'anti-douleurs et parfois même d'une canne.



A ma droite, il y a une image



COTYLE

TÊTE DU FEMUR

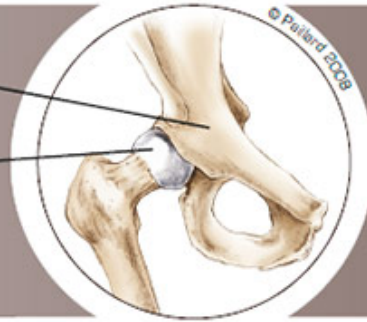


FIGURE 1

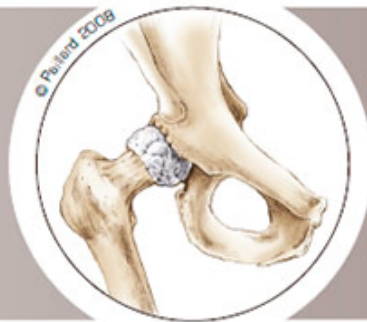


FIGURE 2

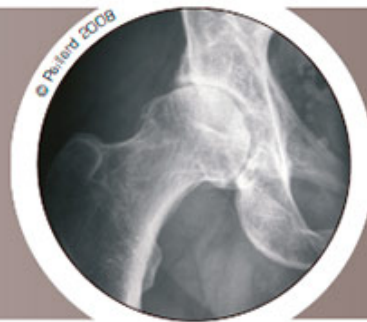


PHOTO 1

**Pourquoi une opération?**

**Qu'est ce qu'une prothèse totale de hanche par voie antérieure ?**

**La rééducation post-opératoire et la reprise des activités**