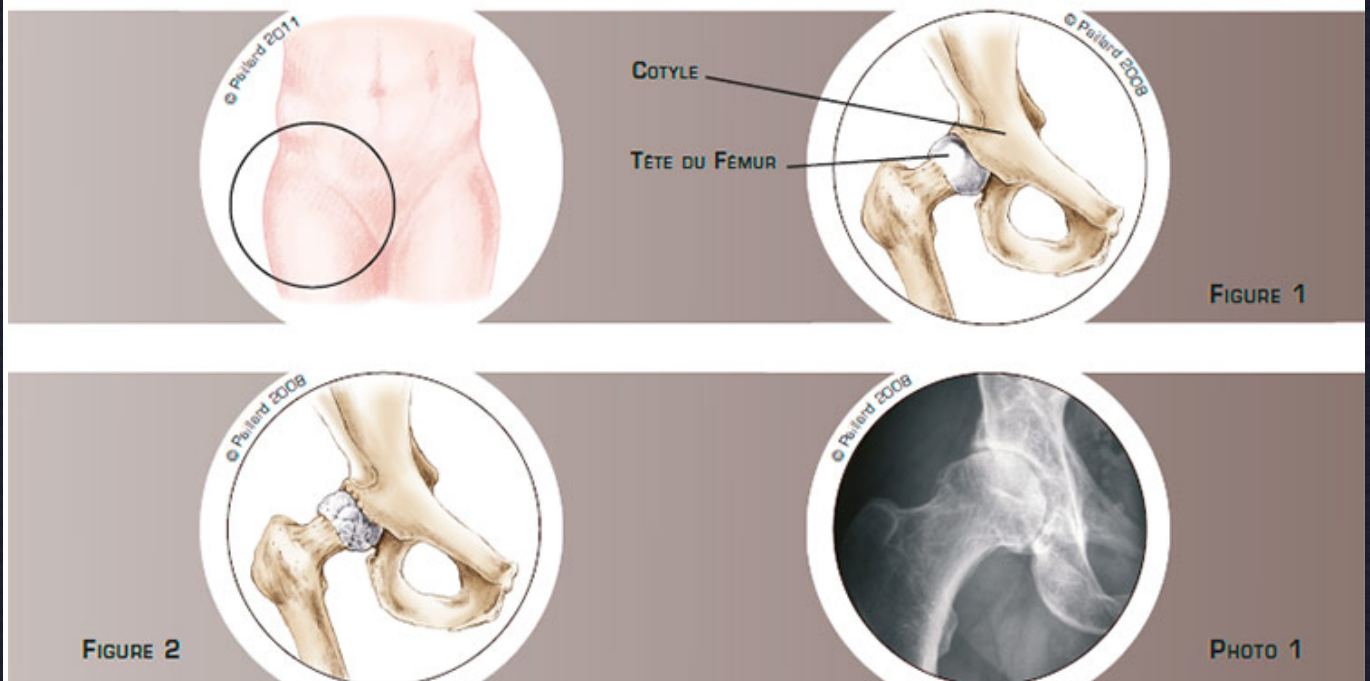


Prothèse totale du genou

Le genou correspond à l'articulation entre le fémur et le tibia. La rotule est une troisième partie osseuse qui est située en avant et qui fait partie de l'articulation. Les surfaces articulaires de glissement sont **recouvertes** de cartilage (figure 1). De nombreux muscles et tendons entourent cette articulation et permettent d'étendre et de plier le genou.

L'arthrose est l'usure du cartilage présent au niveau des surfaces de glissement. Cette usure s'accompagne aussi de remaniements de l'os du fémur, du tibia et de la rotule (figure 2 et photo 1). Ces modifications occasionnent des douleurs au niveau du genou ainsi qu'un enraidissement et une difficulté à la marche nécessitant l'utilisation importante d'anti-inflammatoires, d'anti-douleurs et parfois même d'une canne.



A ma droite, il y a une image



COTYLE

TÊTE DU FEMUR

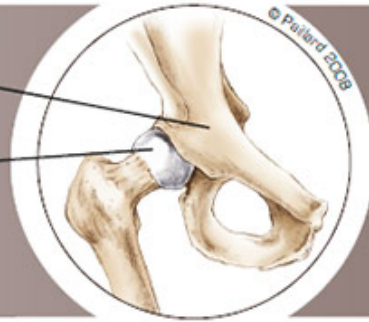


FIGURE 1

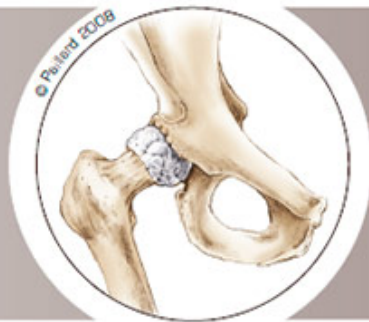


FIGURE 2

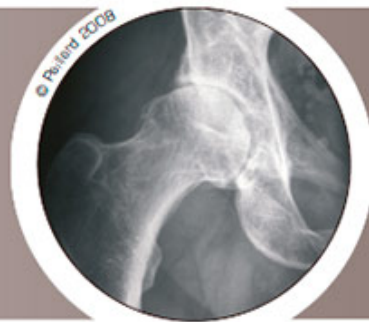


PHOTO 1

Pourquoi une opération?

Qu'est ce qu'une prothèse totale de hanche par voie antérieure ?

La rééducation post-opératoire et la reprise des activités

Chirurgie méniscale

Ligamentoplastie du genou

Prothèse totale de hanche par voie antérieure

Introduction

Principe de l'intervention

Bilan pré opératoire

L'Hospitalisation

Les suites

Les Complications possibles

Butée d'épaule

Les fractures

Acromioplastie sous arthroscopie

conflit sous acromiale de l'épaule

pourquoi une opération?

Qu'est ce qu'une acromioplastie de l'épaule?

La rééducation post opératoire et la reprise d'activités

Quels sont les risques et les complications?

Quels sont les résultats attendus de votre opération?

Réparation de la coiffe des rotateurs

Connaitre votre épaule. De quoi parlons-nous?